

Misión Comercial | Industria

Ferroviana | Argentina

8 al 12 de junio de 2026



The Market Entry Programme for Small and Medium-sized Enterprises is a funding programme of the:



The Market Entry Programme commissioned by the Federal Ministry for Economic Affairs and Energy is implemented by:



Créditos

Editor

AHP International GmbH & Co. KG

Teléfono: +49 30 4036876 99

Correo

electrónico: office@ahp-international.com

www.ahp-international.com

Texto y redacción

AHP International GmbH & Co.KG

Fecha de actualización

21/05/2026

Diseño

AHP International GmbH & Co.KG

Tabla de contenidos

Mensaje de bienvenida	4
Introducción	5
1 AP Sensing	7
2 A. Rawie	8
3 Blaschke Umwelttechnik	9
4 DEUTA Werke.....	10
5 Fogtec	11
6 GEZ Rail.....	12
7 GMT	13
8 Hima	14
9 Neuero.....	15
10 PCM Railone	16
11 Rehau.....	17
12 TÜV Rheinland.....	18
13 Zeros	19
Organización ejecutora: AHP International.....	20
Líder de Proyecto Argentina: Cámara de Industria y Comercio Argentino-Alemana (AHK Argentina) ..	21
Socio industrial: Asociación de la Industria Ferroviaria Alemana (VDB).....	22

Mensaje de bienvenida



Nombre : Sr. Christian Tippelt

Cargo: Director del Programa de Ingreso al Mercado Extranjero del Ministerio Federal de Economía y Energía (BMWE) - Germany Trade & Invest

El Programa de Ingreso al Mercado Extranjero apoya a las pequeñas y medianas empresas alemanas en todas las etapas de sus actividades de exportación. Las empresas participantes reciben un amplio respaldo desde las primeras fases de exploración de mercado hasta el establecimiento de contactos comerciales concretos, incluyendo el acceso a información de mercado de primera mano, la organización de viajes de prospección y la creación de redes.

Un elemento clave de este apoyo es la asistencia personalizada durante la preparación, ejecución y seguimiento de estas medidas, con el fin de garantizar que los acuerdos comerciales resultantes sean de alta calidad y sostenibles. Esta visita forma parte del módulo "misiones empresariales de exploración de mercados" del Programa de Ingreso al Mercado Extranjero, y tiene como objetivo facilitar contactos comerciales y proporcionar importantes impulsos para fortalecer la cooperación fructífera entre Centroamérica y el Caribe, en particular Argentina y Alemania.

En nombre del Ministerio Federal de Economía y Energía de Alemania, quiero expresar mi agradecimiento a los participantes alemanes, así como a todos los socios locales e instituciones colaboradoras en Argentina, por su valiosa contribución al éxito de esta iniciativa.

Introducción

Esta visita de la delegación empresarial, con foco en **tecnología ferroviaria**, se realiza por encargo del **Ministerio Federal de Economía y Energía de Alemania (BMWE)** en el marco del Programa de Acceso a Mercados Exteriores. Está organizada por **AHP International** en estrecha cooperación con la **Cámara de Industria y Comercio Argentino-Alemana (AHK Argentina)** y la **Asociación de la Industria Ferroviaria Alemana (VDB)**. La iniciativa está dirigida principalmente a **pequeñas y medianas empresas (pymes) alemanas** del sector ferroviario que buscan entrar al mercado argentino o ampliar sus actividades existentes en esta región prometedora.

Esta misión comercial alemana reúne a un grupo de empresas alemanas altamente especializadas que ofrecen soluciones de ingeniería avanzadas y tecnologías de vanguardia para el mercado ferroviario argentino. Nuestra delegación ofrece una excelente oportunidad para que empresas argentinas, autoridades públicas e representantes institucionales se relacionen directamente con representantes de la industria alemana. La misión tiene dos objetivos principales: facilitar el desarrollo de nuevas alianzas comerciales y potenciar el intercambio de conocimiento y la cooperación a largo plazo entre ambos países.

Como parte del programa, las **13 empresas alemanas participantes** presentarán sus productos y servicios durante un **simposio tecnológico**, complementado con eventos de networking y reuniones B2. Estos formatos están diseñados para fomentar discusiones concretas, identificar oportunidades de proyectos conjuntos y iniciar relaciones comerciales sostenibles.

La delegación alemana representa una gama amplia de competencias y soluciones. Considerando los esfuerzos continuos de Argentina por modernizar su sector ferroviario, existe una demanda sostenida de tecnologías **innovadoras, fiables y de alta calidad**.

Las empresas participantes aportan experiencia especializada en áreas como:

- **Material rodante y componentes:** subsistemas eficientes; soluciones de modernización y reacondicionamiento
- **Infraestructura:** tecnología avanzada de vías y señalización
- **Digitalización:** tecnologías ferroviarias inteligentes; automatización; mantenimiento predictivo

Los invitamos a explorar en detalle los perfiles de las empresas alemanas en este folleto.

Las empresas participantes

1 | AP Sensing



<https://www.apsensing.com/de>



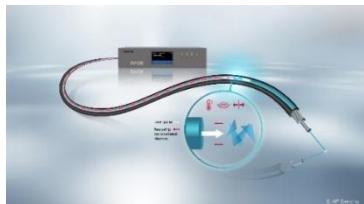
APSENSING.

Actividad: Tecnologías avanzadas de detección por fibra óptica

AP Sensing GmbH es un proveedor líder mundial en *Distributed Fiber Optic Sensing* (DFOS), con sede en Böblingen, Alemania. La empresa desarrolla y fabrica sus soluciones en Alemania y ejecuta proyectos a nivel internacional. AP Sensing cuenta con estructuras globales de ventas y soporte, así como con una red internacional de socios locales.

Nuestras tecnologías convierten cables estándar de fibra óptica en una densa red de sensores virtuales para la monitorización en tiempo real de infraestructuras lineales críticas. Los principales sectores de aplicación incluyen redes eléctricas, oleoductos y gasoductos, cables de telecomunicaciones y submarinos, seguridad perimetral y ferrocarriles.

En el sector ferroviario, AP Sensing ofrece soluciones para el monitoreo del estado de la vía, la detección de rotura de rieles, el monitoreo de riesgos naturales, la detección de robo de cable y vandalismo, el seguimiento de trenes y otras aplicaciones relacionadas con la infraestructura y la seguridad. Nuestros sistemas permiten la detección temprana de eventos, una mayor visibilidad del estado de los activos, el mantenimiento predictivo y operaciones más resilientes.



Información de contacto:



Nombre : Dirk Uebe

Cargo : Gerente de Desarrollo de Negocio- Sector Ferroviario

Dirección: Herrenberger Str. 130
71034 Böblingen
Alemania

Teléfono: +49 171 6425261

Correo

electrónico: dirk.uebe@apsensing.com

2 | A. Rawie

www.rawie.de**Actividad: Topes de vía / Topes de choque**

Rawie es un especialista de alcance internacional en tecnología ferroviaria y de transporte, centrado en el desarrollo, la producción y la distribución de topes ferroviarios, así como de sistemas de barreras y control de acceso.

Fundada en 1882, la empresa ofrece una amplia cartera de productos que abarca desde simples postes de tope y topes deslizantes hasta avanzados sistemas hidráulicos de tope abatible.

En el ámbito de la tecnología de barreras, la cartera de Rawie también incluye soluciones que van desde barreras estándar para aparcamientos hasta complejos sistemas de control de tráfico.

Información de contacto:**Nombre :** Viktor Kwaschnin

Cargo : Jefe de Ventas – Sector Ferroviario

Dirección: Nienburger Str. 8
49597 Rieste
Alemania

Teléfono: +49 6464 96920 122

Correo

electrónico: kwaschnin@rawie.de

3 | Blaschke Umwelttechnik



www.hblaschke.de

Actividad : Extracción profesional de gases de escape

Blaschke Umwelttechnik GmbH es un líder mundial en la fabricación de sistemas de extracción de gases de escape diésel.

Desde hace 50 años, la empresa diseña e instala sistemas de extracción a medida para vehículos propulsados por diésel en depósitos de mantenimiento ferroviario. Cada sistema está diseñado para adaptarse a los requerimientos específicos de cada sitio. Su tecnología de alto rendimiento garantiza la evacuación segura de grandes volúmenes de gases de escape. Todos los productos están fabricados con materiales de la más alta calidad y requieren muy poco mantenimiento, lo que los hace adecuados incluso para los entornos más exigentes. Blaschke Umwelttechnik ofrece un servicio integral que abarca desde el diseño, la ingeniería, la fabricación y el preensamblaje en su planta en Alemania, hasta la instalación, la puesta en marcha y el mantenimiento en el lugar. Además del sector ferroviario, la empresa ofrece sus soluciones a estaciones de bomberos y talleres mecánicos. Estamos listos para una cooperación a largo plazo con el fin de lograr el éxito conjunto en proyectos en Argentina.

Información de contacto:



Nombre : Hans Blaschke

Cargo : Director Ejecutivo

Dirección: Industrie Str. 13
86405 Meitingen
Alemania

Teléfono: +49 151 11595658

Correo electrónico: blaschke@hblaschke.de



Nombre : Dr. Anis Azzouni

Cargo : Gerente de Exportación

Dirección: Industrie Str. 13
86405 Meitingen
Alemania

Teléfono: +49 8271 8169 0

Correo electrónico: azzouni@hblaschke.de

4 | DEUTA Werke

www.deuta.de**Actividad: Soluciones para el transporte ferroviario**

DEUTA es una empresa mediana con 320 empleados y una facturación anual de 70 millones de euros. Su principal objetivo es el desarrollo, la fabricación y la comercialización de componentes, subsistemas y software para el sector ferroviario que, en particular, cumplen con los requisitos más exigentes en materia de seguridad.

DEUTA es el único proveedor a nivel mundial que integra sensores, registradores de datos de conducción REDBOX, terminales multifuncionales y dispositivos de visualización de desarrollo y fabricación propios en sistemas de velocidad SIL validados. Contamos con presencia mundial; nuestros productos se exportan a todo el mundo y gozan de la máxima confianza de nuestros clientes gracias a sus referencias de primera clase.

En nuestra sede en Bergisch Gladbach reunimos todas las áreas principales bajo un mismo techo: desde el desarrollo y la fabricación hasta la distribución, el servicio y el soporte. Nuestro principal objetivo es ofrecer a nuestros clientes productos que superen sus expectativas en cuanto a tecnología innovadora, calidad y fiabilidad, y que siempre cumplan con las normas y regulaciones ambientales vigentes.

Un punto destacado de nuestra cartera son las funciones de seguridad integradas: una característica de calidad patentada que proviene al 100 % de nuestra empresa.

Información de contacto :**Nombre : Diana Alejandra Terraza Lopez**

Cargo : Ejecutivo de Cuentas

Dirección: Paffrather Str. 140
51465 Bergisch Gladbach
Alemania

Teléfono: +49 171 848 4872

Correo

Electrónico: Diana.lopez@deuta.de

5 | Fogtec



www.fogtec-international.com



Actividad: Protección contra incendios para material rodante, túneles, centros de datos y edificios

La empresa **FOGTEC Fire Protection**, de gestión familiar, fue fundada en 1997 y tiene su sede central en Colonia, Alemania. Los sistemas FOGTEC protegen miles de riesgos de incendio en todo el mundo, tanto en el sector ferroviario como en túneles, edificios y diversas industrias.

FOGTEC Rail Systems es el proveedor líder a nivel mundial de sistemas de protección contra incendios para aplicaciones en material rodante. Los sistemas FOGTEC están diseñados específicamente para el entorno de los vehículos ferroviarios y cuentan con un equipo especializado en el sector ferroviario que brinda soporte a clientes en todo el mundo.

La protección contra incendios eficaz y confiable se garantiza mediante una amplia gama de soluciones técnicas diversas y combinables, certificadas hasta el nivel **SIL2**. FOGTEC ofrece sistemas de detección de humo y calor, así como sistemas de extinción de incendios mediante **niebla de agua a alta presión, gas inerte o aerosol**. Las áreas protegidas incluyen motores diésel, convertidores de alta tensión, gabinetes eléctricos, compartimientos de pasajeros, sanitarios y cabinas de conducción.



FOGTEC actúa como proveedor integral de servicios y puede integrar sistemas de protección contra incendios tanto en vehículos existentes como suministrar soluciones completas listas para su uso dentro de proyectos llave en mano.

Hasta la fecha, se han instalado más de **25.000 sistemas FOGTEC** en los cinco continentes, en locomotoras, trenes de alta velocidad e interurbanos, trenes suburbanos, así como en metros y tranvías.

Información de contacto:



Nombre: William Pack
Cargo : Gerentes de Ventas – Región Américas
Dirección Schanzenstraße 19A
 51063 Köln
 Alemania
Teléfono: +49 152 0200 2353
Correo electrónico: William.pack@fogtec.com

6 | GEZ Rail

www.gez-rs.de**RAIL SOLUTIONS****Actividad: Reacondicionamiento y modernización**

GEZ Rail Solutions GmbH es un especialista en equipamiento eléctrico de vehículos para la industria ferroviaria. Nuestra cartera de productos abarca desde interruptores y sistemas de control de vehículos hasta sistemas de energía, sistemas de acceso y puertas, así como sistemas de iluminación para trenes de alta velocidad. Estas soluciones constituyen el núcleo del negocio de GEZ Rail Solutions.

Proporcionamos equipamiento y soluciones técnicas para tranvías, coches de pasajeros, locomotoras, metros y trenes, brindando soporte tanto a proyectos de vehículos nuevos como a flotas existentes. Nuestra fortaleza radica en el desarrollo de soluciones individuales y a la medida, basadas en los requisitos específicos del cliente, las necesidades operativas y consideraciones de ciclo de vida a largo plazo.

Con una amplia experiencia en tecnología de vehículos ferroviarios, GEZ Rail Solutions apoya a sus clientes en el suministro de componentes, integración de sistemas, reacondicionamiento, modernización y soporte técnico. Ya sea que se trate de un solo componente, una medida de modernización detallada o una actualización completa del vehículo, nos enfocamos en soluciones prácticas, confiables y sostenibles.

Nuestro enfoque es integral y consciente del uso de los recursos. Al modernizar los vehículos existentes, prolongar el rendimiento del ciclo de vida y apoyar operaciones ferroviarias eficientes, GEZ Rail Solutions ayuda a los operadores a mantener sus trenes funcionando de manera confiable hasta que se entreguen los nuevos vehículos.

De este modo, GEZ Rail Solutions realiza una contribución importante a la movilidad sostenible hoy y en el futuro.

Información de contacto:**Nombre :** Thore Krey

Cargo : Presidente y Director Ejecutivo de GEZ USA

Dirección: Boy Str. 5
45968 Gladbeck
Alemania

Teléfono: +49 1517 4323594

Correo

electrónico: Thore.krey@gez-rs.com

7 | GMT



www.gmt-gmbh.de



Actividad: Soluciones para bogies

GMT es un especialista líder mundial en tecnología anti vibratoria. Durante 50 años, hemos fabricado componentes y sistemas para reducir el ruido, los impactos y las vibraciones. Ofrecemos componentes y sistemas para todos los sectores industriales, como ferrocarriles, maquinaria de construcción, sector naval, ingeniería de accionamiento, energías renovables, defensa y vehículos comerciales. Proporcionamos a nuestros clientes productos de alta calidad que compensan las diversas cargas y tensiones a las que están sometidos los vehículos ferroviarios. Nuestras soluciones, con un enfoque económico, se rigen por los principios de transmisión eficiente de potencia, seguridad ante descarrilamientos y facilidad de mantenimiento.

Nuestra amplia experiencia en aplicaciones y el conocimiento específico del sector nos permiten desarrollar y fabricar productos de alto rendimiento tanto para **suspensiones primarias** en bogies como para **suspensiones secundarias**, tales como sistemas de muelles neumáticos. Utilizamos modernos programas de cálculo **FEA** (análisis de elementos finitos) para determinar y optimizar la geometría y los perfiles de los componentes, garantizando así su resistencia a la fatiga y minimizando, al mismo tiempo, los costes y el peso. Contamos con módulos y métodos de cálculo especiales que confirman la idoneidad de nuestros productos; los análisis de vida útil y los ensayos dinámicos multiaxiales verifican su fiabilidad. Los objetivos **RAMS/LCC** (Fiabilidad, Disponibilidad, Mantenibilidad y Seguridad / Coste del Ciclo de Vida) están integrados en nuestro proceso de desarrollo. Las complejas necesidades de los clientes exigen un enfoque inteligente a la hora de seleccionar y diseñar nuestros componentes. Una vez instalados, ofrecemos asistencia técnica continua durante toda la vida útil de nuestros productos para garantizar un rendimiento óptimo en su aplicación.

No obstante, no nos consideramos únicamente un proveedor de una amplia gama de productos y servicios técnicos. Colaboramos continuamente con nuestros socios para desarrollar tecnologías nuevas e innovadoras, con el fin de ampliar constantemente nuestras capacidades e incorporarlas a nuestros productos.

Información de contacto:



Nombre : Marco Missawa

Cargo : Gerente de Desarrollo des Negocios

Dirección: Av Dellapar 415
07412-650 Aruja /SP
Brasil

Teléfono: +55 11 95786 4411

Correo

electrónico: marco.missawa@scoutadvisoring.com

8 | Hima

www.hima.de**Activity: Soluciones de seguridad rentables para la industria ferroviaria**

Casi ninguna otra industria debe cumplir con estándares de seguridad tan estrictos como la ferroviaria. Al mismo tiempo, los presupuestos son ajustados, por lo que cada solución debe ser extremadamente rentable.

En HIMA hemos desarrollado controladores de seguridad abiertos que cualquier integrador de sistemas puede incorporar en su propia solución de seguridad. Para los clientes finales e integradores, esto significa independizarse de otros proveedores. Además, esto le permitirá ahorrar costes considerables, ya que todos los controladores HIMA son productos comerciales estándar (**COTS**, por sus siglas en inglés) que se pueden instalar fácilmente y cuyos repuestos se suministran con rapidez.

Tal y como salen de fábrica, los modelos **HIMatrix** y **HIMax** cumplen con la estricta norma **SIL 4** de conformidad con CENELEC. Y lo consiguen con un solo controlador y una única unidad de E/S (entrada/salida). Esto es algo único en la industria

Información de contacto:**Nombre : Brenda Moreno**

Cargo : Directora para Latinoamérica

Dirección: Albert-Bassermann-Str. 28
68782 Brühl
Germany

Teléfono: +57 318 7356941

Correo

electrónico: brenda.moreno@hima.com**Nombre : Ignacio Cordo**

Cargo : Gerente de Desarrollo de Negocios

Dirección: Av. L.N. Alem 693, 3rd Floor
C1001AAB Buenos Aires
Argentina

Teléfono: +54 11 5151 7070

Correo

electrónico: ignacio.cordo@hima.com

9 | Neuro



www.neuro-railtec.com



NEURO RAILTEC GmbH
Anlagen Maschinen Brückenbau

Actividad: Mantenimiento

Neuro Railtec GmbH es un fabricante alemán de equipamiento de mantenimiento para material rodante y proveedor de soluciones llave en mano para depósitos de mantenimiento ferroviario.

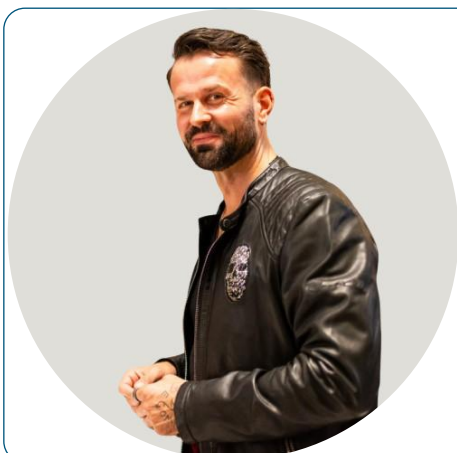
Como parte del **Grupo Peters**, con más de 100 años de experiencia en ingeniería, la empresa combina la tradición con soluciones de sistemas modernas y de alto rendimiento.

Su portafolio incluye sistemas de elevación, plataformas de acceso, equipos para la manipulación y el intercambio de bogies y juegos de ruedas, así como estructuras de acero personalizadas, grúas especializadas y soluciones integrales de talleres totalmente integrados.

Neuro Railtec acompaña a sus clientes desde la planificación inicial y la ingeniería, pasando por la fabricación, la instalación y la puesta en marcha, ofreciendo conceptos de depósitos completamente integrados y eficientes.

Gracias a su amplia experiencia en proyectos internacionales, la empresa se enfoca en sistemas de alta calidad y confiabilidad, diseñados para una operación a largo plazo y con los más altos estándares de seguridad.

Información de contacto:



Nombre: Simon Julius Edgar Prütz

Cargo : Jefe de Obra Internacional

Dirección: Industrie Str. 5a
49824 Emlichheim
Alemania

Teléfono: +49 151 544 35 778

Correo

electrónico: simon.pruetz@neuro-railtec.com

10 | PCM Railone



www.railone.de



Actividad: Proveedor de sistemas de vía ferroviaria

El Grupo PCM RAILONE se especializa en la ingeniería y fabricación de **durmientes de hormigón** y **sistemas de vía en placa**, ofreciendo soluciones de infraestructura técnicamente avanzadas para sistemas ferroviarios urbanos y de larga distancia en todo el mundo. La empresa mantiene una estrecha vinculación con el mercado ferroviario desde hace más de 100 años. En América del Norte, RAILONE se especializa en aplicaciones de durmientes para cargas pesadas y en sistemas de vía innovadores para importantes proyectos de alta velocidad y transporte urbano.

RAILONE desarrolla soluciones a medida, diseñadas para las más altas velocidades, la máxima utilización y cargas intensivas de vía. Las tecnologías ferroviarias pioneras de RAILONE se adaptan a todos los requerimientos y no conocen límites geográficos ni técnicos. El portafolio de RAILONE incluye durmientes de hormigón y durmientes para aparatos de vía, así como avanzados sistemas de vía sin balasto. El sistema insignia **RHEDA 2000©** integra los durmientes en una losa monolítica de hormigón, ofreciendo alta durabilidad, bajo mantenimiento y aptitud para aplicaciones de alta velocidad, cargas pesadas y túneles.

El sistema de vía **RHEDA CITY** está diseñado para afrontar los desafíos del transporte urbano y resulta especialmente eficaz en aplicaciones para sistemas de tranvías y líneas de trenes suburbanos, combinando estabilidad con reducción de ruido y vibraciones, lo que lo hace ideal para áreas metropolitanas. El Grupo RAILONE es un socio ideal para desarrolladores de infraestructura, autoridades gubernamentales, empresas de ingeniería y construcción, así como para fabricantes locales de durmientes de hormigón que deseen ampliar su portafolio de productos mediante una asociación con RAILONE. La empresa busca cooperaciones con socios locales para ofrecer equipamiento de producción y sus soluciones de vía en placa RHEDA en futuros proyectos en Argentina.

Información de contacto :



Nombre : Alexej Von Glasenapp

Cargo : Director de Desarrollo de Negocios

Dirección: Damm Str. 5
92318 Neumarkt
Alemania

Teléfono: +49 172 100 65 58

Correo

electrónico: Alexej.vonglasenapp@railone.com

11 | Rehav

www.rehav.de**Actividad: Sistemas de Tercer Riel REHAV**

Los sistemas REHAV para tercer riel de alimentación eléctrica en trenes suburbanos y metros están instalados en todas las regiones del mundo, demostrando su fiabilidad a escala global. Para responder a las exigencias de cada infraestructura, nuestro portafolio ofrece tanto soluciones estándar de probada eficacia como la capacidad de confeccionar sistemas a medida, adaptados rigurosamente a las especificaciones técnicas y requisitos particulares de cada proyecto. Asimismo, los perfiles cobertores que acompañan el sistema se presentan en una gran variedad de materiales, métodos de fabricación, diseños y colores. Ya sea que requiera protección para contacto superior, inferior o lateral, nuestro portafolio garantiza la solución técnica ideal para su proyecto. Cuando las necesidades del cliente exigen el desarrollo de nuevas fórmulas, ponemos a su disposición toda la experiencia y el *know-how* de REHAV. En este proceso, asegurar componentes de fácil instalación es un objetivo prioritario desde la fase de diseño – para lo cual contamos con un equipo técnico y comercial presente y con oficinas en más de 50 países, entre ellos, aquí en Argentina.

Ventajas clave: Nuestro sistema Tercer Riel de REHAV destaca por su alta durabilidad, máxima fiabilidad y excelentes propiedades de performance eléctrica.

Información de contacto:**Nombre :** Nicolas Gonzalez

Cargo: Desarrollo de Negocio - Tercer Riel Sudamérica

Dirección: Rheniumhaus, Helmut-Wagner-Str.1
95111 Rehau
Alemania

Teléfono: +54 9 11 3414 3054

Correo

electrónico: Nicolas.gonzalez@rehav.com**Nombre :** Federico Schöller

Cargo : Director para las Américas

Dirección: Rheniumhaus, Helmut-Wagner-Str.1
95111 Rehau
Alemania

Teléfono: +54 9 11 6200 4348

Correo

electrónico: Federico.schoeller@rehav.com

12 | TÜV Rheinland

www.tuv.com**Activity: Consultoría técnica & gestión de proyectos, inspección & certificación**

TÜV Rheinland Rail Services es un proveedor global de evaluaciones de seguridad independientes y de consultoría técnica especializada para el sector ferroviario y del transporte urbano. Estas actividades forman parte de TÜV Rheinland, un proveedor internacional de servicios técnicos fundado en 1872 en Alemania, con una larga trayectoria en seguridad industrial, certificación y servicios de ingeniería. En la actualidad, el grupo opera en todo el mundo, prestando apoyo a proyectos industriales y de infraestructura con su experiencia independiente.

Dentro del sector ferroviario, TÜV Rheinland presta apoyo a las partes interesadas a lo largo de todo el ciclo de vida del sistema, desde la concepción y el diseño hasta la homologación, la explotación y la modernización.

El grupo de empresas dedicado a la evaluación de la seguridad se centra en el cumplimiento normativo y la seguridad de los sistemas para el material rodante, las infraestructuras, los sistemas de señalización y los proyectos ferroviarios complejos. Los servicios incluyen la evaluación independiente de la seguridad (ISA), la gestión y verificación de la seguridad conforme a normas internacionales, el apoyo a la certificación y la evaluación de la conformidad dentro de los marcos normativos nacionales, europeos y globales. Los expertos colaboran con fabricantes, operadores y autoridades para respaldar los sistemas y programas ferroviarios.

El grupo de empresas de consultoría técnica presta apoyo a la planificación, implementación y optimización de los sistemas ferroviarios. Esto incluye el apoyo en ingeniería y ensayos, la ingeniería de RAMS y seguridad, la consultoría en digitalización y ciberseguridad, estrategias de mantenimiento predictivo y basado en el estado, así como el asesoramiento operativo.

Gracias a la combinación de experiencia en ingeniería a nivel mundial y un profundo conocimiento de los marcos normativos y estándares locales, TÜV Rheinland Rail Services permite a las partes interesadas del sector ferroviario navegar por complejos procesos de homologación, gestionar el riesgo técnico e implementar sistemas ferroviarios seguros y fiables en los mercados internacionales.

Información de contacto:**Nombre :** Eva Maria Alexandra Perkmann

Cargo: Consultora

Dirección: Am Grauen Stein
51105 Köln
Alemania

Teléfono: +49 151 43235 132

Correo

electrónico: eva.perkmann@tuv.com

13 | Zeros



www.zeros-gmbh.de



ZEROS

Actividad: Ensayo de materiales

ZEROS GmbH – Precisión alemana en ensayos de materiales

ZEROS GmbH es un laboratorio independiente y acreditado de ensayo de materiales con sede en Alemania, especializado en servicios de ensayos destructivos y no destructivos para componentes y materiales industriales. La empresa acompaña a fabricantes y compañías de ingeniería en la garantía de la calidad, la seguridad y el cumplimiento normativo de sus productos, desde la inspección de recepción hasta la aprobación final de la producción.



Mediante el uso de métodos de ensayo avanzados, como ensayos por ultrasonido, ensayos radiográficos, inspección por partículas magnéticas, ensayos por líquidos penetrantes y análisis mecánicos, ZEROS proporciona resultados confiables y trazables conforme a normas reconocidas internacionalmente (**DIN EN ISO/IEC 17025**).



Combinando la experiencia de la ingeniería alemana con tiempos de respuesta rápidos y soluciones de ensayo adaptadas a las necesidades del cliente, ZEROS es un socio de confianza para proyectos globales de manufactura, infraestructura e industria.



ZEROS representa:

- calidad verificada en lugar de suposiciones
- decisiones técnicas claras
- productos más seguros a lo largo de toda la cadena de suministro

Información de contacto:



Nombre : Sebastian Katscher

Cargo: Gerentes de Ventas

Dirección: Alexander Meißner Str. 34
12526 Berlin
Alemania

Teléfono: +49 173 389 70 23

Correo

electrónico: katscher@zeros-gmbh.de

Organización ejecutora: AHP International



www.ahp-international.com

AHP International es uno de los principales proveedores de servicios de Alemania en el ámbito del desarrollo de negocios internacionales. La empresa actúa como nexo entre clientes nacionales e internacionales en un contexto global y cuenta con una amplia experiencia en el desarrollo empresarial.

Además de apoyar a las empresas alemanas en su salida a los mercados internacionales, **AHP International** se esfuerza por asistir a empresas extranjeras y de ultramar en su ingreso y establecimiento en nuevos mercados en Alemania y Europa. Los servicios integrales que ofrece a clientes internacionales interesados en desarrollar su presencia en los mercados alemán y europeo se estructuran en tres áreas principales:

- Consultoría corporativa en desarrollo de negocios y de mercados
- Misiones comerciales del sector público, como por ejemplo proyectos en el marco del Programa de Acceso a Mercados del Ministerio Federal de Economía y Energía, así como proyectos vinculados a ferias comerciales
- Promoción de la inversión extranjera directa (IED) en Alemania y en mercados europeos seleccionados

Información de contacto:



Nombre: Matthias Mauz

Cargo: Gerente Senior de Comercio

Dirección: Stralauer Platz 33-34 Torhaus
10243 Berlin
Alemania

Teléfono: +49 151 15545520

Correo

electrónico: mauz@ahp-international.com

Líder de Proyecto Argentina:
Cámara de Industria y Comercio
Argentino-Alemana (AHK
Argentina)



www.bahnindustrie.info.de

La **Cámara de Industria y Comercio Argentino-Alemana (AHK Argentina)**, con sede en Buenos Aires, es desde 1916 la representación oficial de la economía alemana en Argentina y promueve las relaciones comerciales, las inversiones y la transferencia de tecnología entre Argentina y Alemania. Actualmente representa a más de 300 miembros. Esta red de empresas argentinas y alemanas ofrece una gran variedad de oportunidades para la expansión de contactos internacionales, el intercambio de experiencias empresariales, la adquisición de conocimientos innovadores, el desarrollo de nuevos modelos de cooperación, así como la concertación de negocios lucrativos.

La AHK Argentina apoya a las empresas, en particular a las PYMEs alemanas, en una gran variedad de asuntos relacionados con el comercio exterior y, para ello, ha desarrollado una amplia gama de servicios con el fin de asesorar y respaldar de manera profesional y eficiente a las empresas alemanas interesadas en el mercado argentino. Asimismo, asiste a las empresas en todas las etapas de su compromiso en el extranjero, lo que la convierte en un socio clave para las actividades empresariales en la región.

Entre sus servicios centrales destacan, en particular, la organización y realización de viajes de negocios y delegaciones, así como la búsqueda individual de socios comerciales. Además, se encarga de la investigación, preparación y análisis de información de mercado, lo que ayuda a las empresas a evaluar sectores, elegir la ubicación de sus filiales y seleccionar a los socios comerciales adecuados. También se organizan conferencias especializadas, seminarios y eventos informativos tanto en Argentina como en Alemania.

Información de contacto:



Nombre: Julieta Barra

Cargo: Directora Negocios y Consultoría

Dirección: Avenida Corrientes 327
AR - C1043AAD Buenos Aires
Argentina

Teléfono: +54 911 3928 4915

Correo

electrónico: jbarra@ahkargentina.com.ar

Socio industrial: Asociación de la Industria Ferroviaria Alemana (VDB)



DIE BAHNINDUSTRIE.
VDB VERBAND DER BAHNINDUSTRIE IN DEUTSCHLAND E.V.



www.bahnindustrie.info.de

La **Verband der Bahnindustrie in Deutschland (VDB)** – Asociación Alemana de la Industria Ferroviaria – es la principal asociación que representa a los fabricantes de todos los productos necesarios para la operación ferroviaria. Su ámbito de actuación abarca desde vehículos ferroviarios e infraestructura, hasta planificación, mantenimiento, tecnologías de control y seguridad, así como sistemas de comunicación. La Asociación Alemana de la Industria Ferroviaria (VDB) reúne a más de **250 empresas** bajo su estructura, que emplean a más de **56.000 personas**, incluyendo fabricantes de equipos originales líderes a nivel mundial, así como pequeñas y medianas empresas altamente especializadas y start-ups. La industria ferroviaria alemana genera una facturación anual promedio de **15.000 millones de euros**, con una cuota de exportación del **40 %**. VDB promueve activamente la innovación, la sostenibilidad y la digitalización dentro del sector ferroviario. Sus miembros impulsan tecnologías de vanguardia como la automatización, los sistemas de propulsión alternativos y las soluciones ferroviarias inteligentes. Mediante el fomento de la cooperación entre líderes de la industria, responsables políticos, administraciones públicas e instituciones de investigación, VDB contribuye a dar forma al futuro del transporte ferroviario en Alemania, Europa y más allá. Asimismo, VDB coordina y armoniza los intereses de sus miembros y los representa frente al sector, los responsables políticos y la opinión pública. La asociación mantiene un diálogo permanente con el Gobierno Federal Alemán, la Comisión Europea y el Parlamento Europeo, así como con operadores ferroviarios y autoridades regulatorias relevantes, tanto a nivel nacional como internacional. La asociación desempeña además un papel clave en la defensa de una competencia justa, la inversión en infraestructura ferroviaria y la expansión de soluciones de movilidad ambientalmente sostenibles. A través de asociaciones estratégicas y una colaboración internacional de largo plazo, VDB fortalece la competitividad global de la industria ferroviaria alemana. Además, VDB ofrece una plataforma para el intercambio de conocimientos mediante conferencias, talleres y eventos de networking, en los que expertos comparten perspectivas sobre las principales tendencias del sector. Al apoyar continuamente a sus miembros en la gestión de desafíos regulatorios y en la evolución de los mercados, VDB garantiza que el sector ferroviario alemán se mantenga a la vanguardia del progreso tecnológico y de la movilidad sostenible.

Información de contacto:



Nombre: Pauline Maitre
Cargo: Directora de Asuntos Públicos
Dirección: Universitätsstraße 2
 10117 Berlin
 Alemania
Teléfono: +49 1773147273
Correo electrónico: maitre@bahnindustrie.info



www.gtai.de/mep